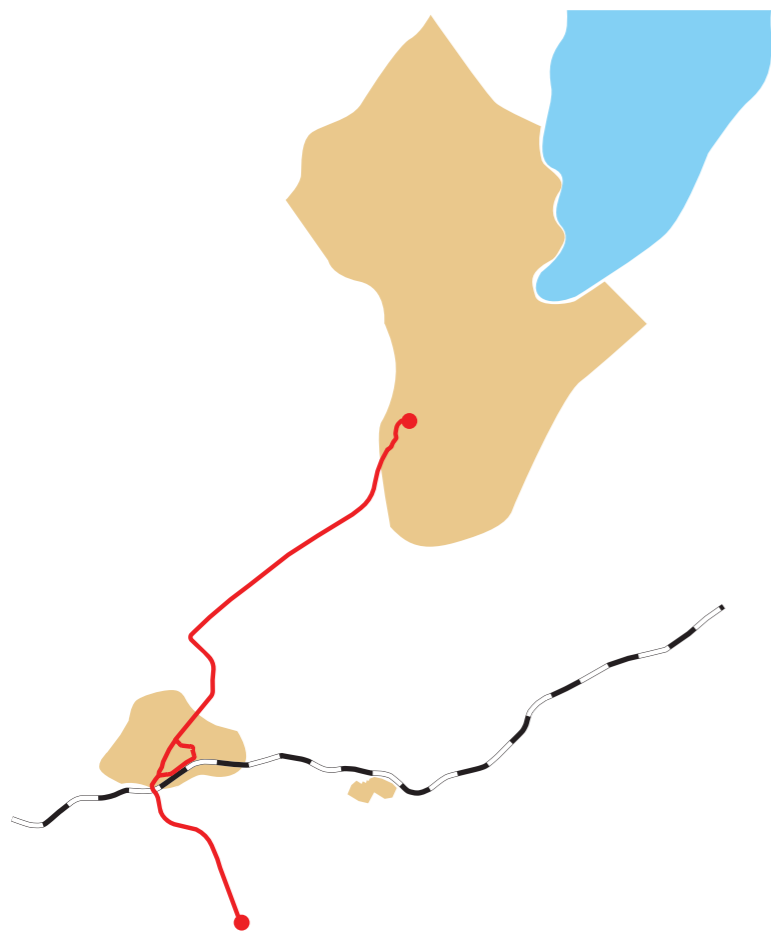


PACA ST JULIEN-NEYDENS-ARCHAMPS

DeLaMa - Team + - HEPIA architecture du paysage

LINÉARITÉ



**Liaison directe,  
stratégie durable**

**1**



**Connexions  
territoriales**

**2**

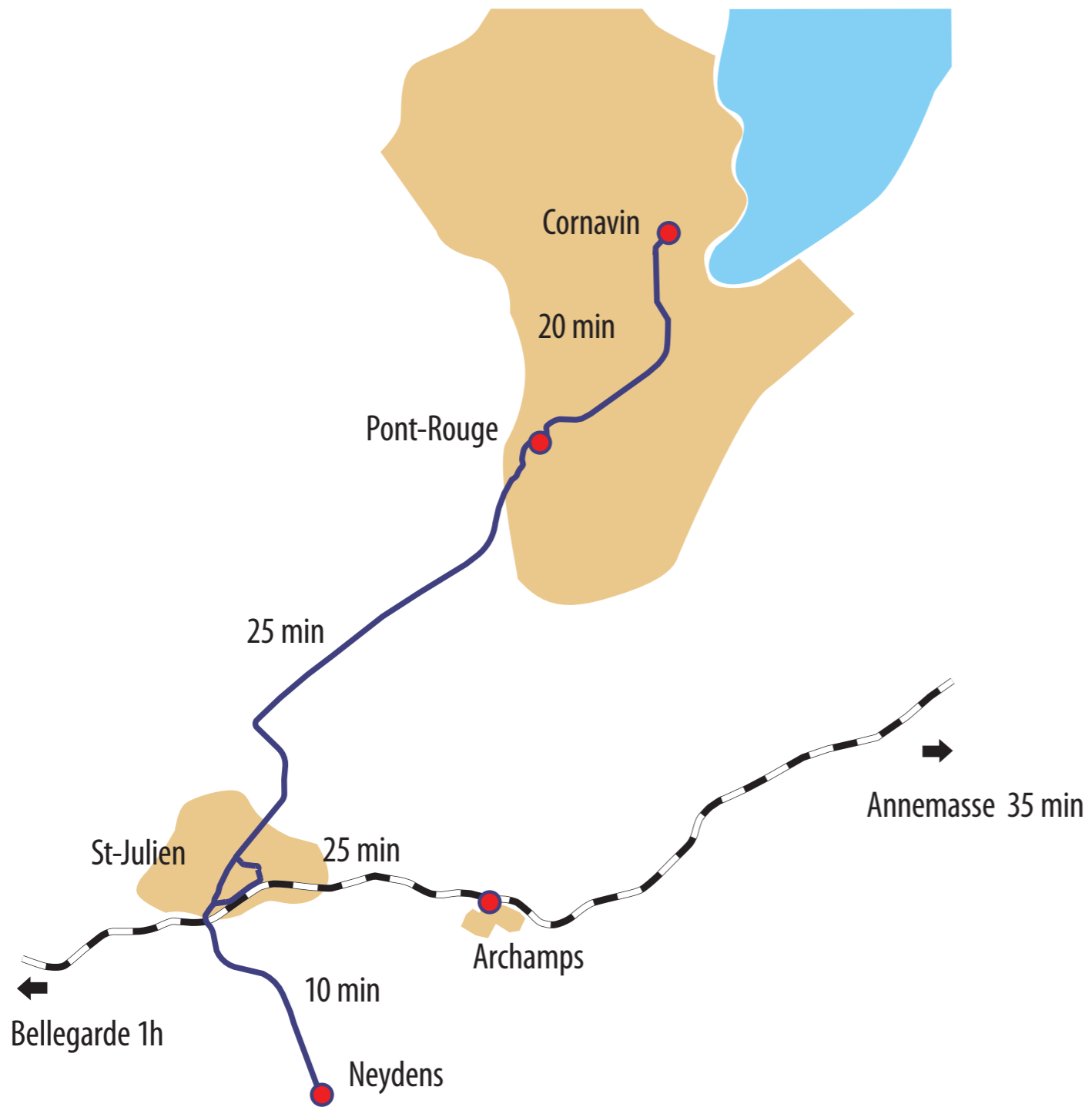


**La rivière de l'Aire,  
une colonne rurale**

**3**

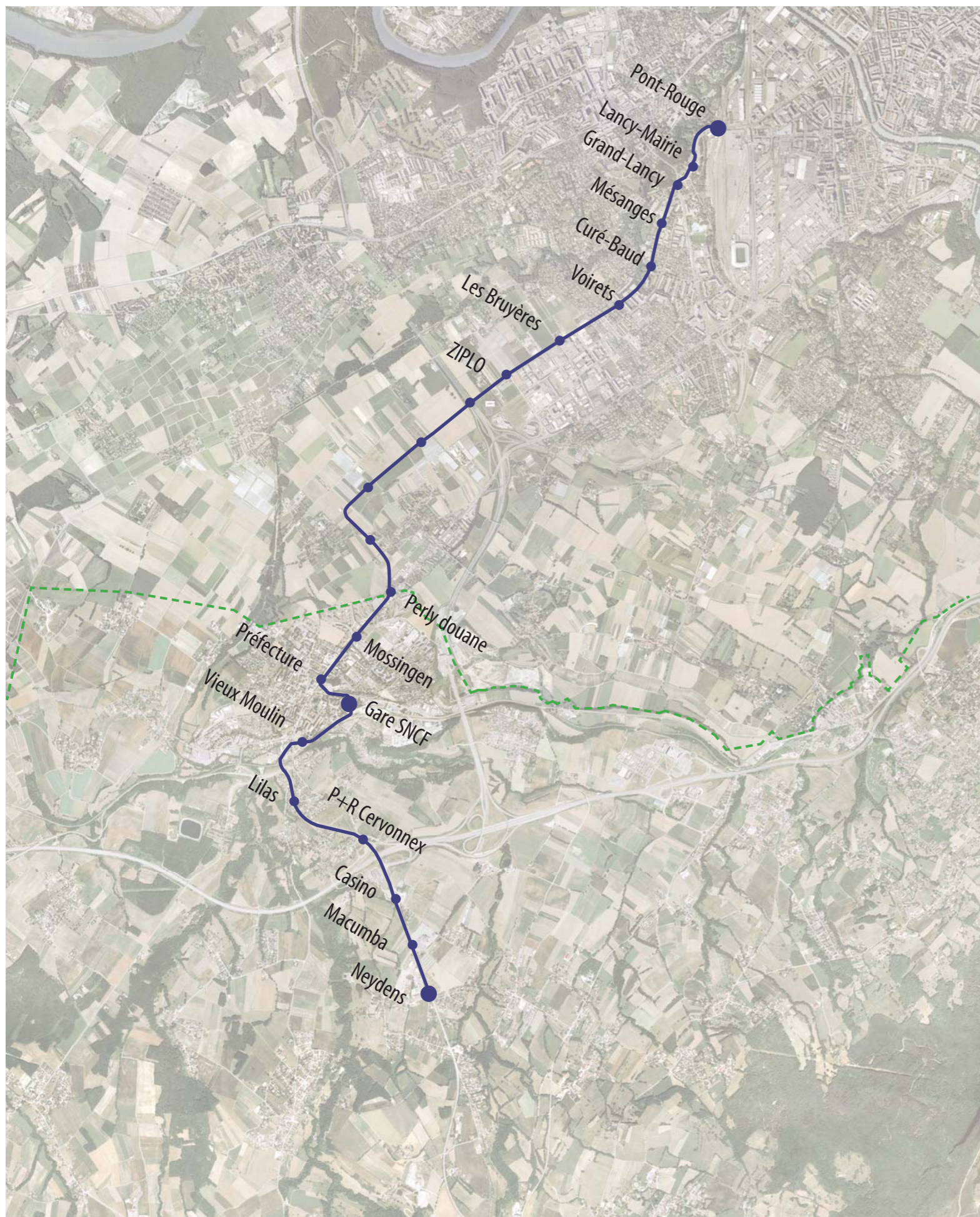
**LIGNES DU TERRITOIRE**

**DÉMARCHE**



**Liaison directe, stratégie durable**

**LIGNES DU TERRITOIRE**



- Tracé de la ligne
- - - Frontière







## Tramway

Liaison directe, stratégie durable

LIGNES DU TERRITOIRE

1

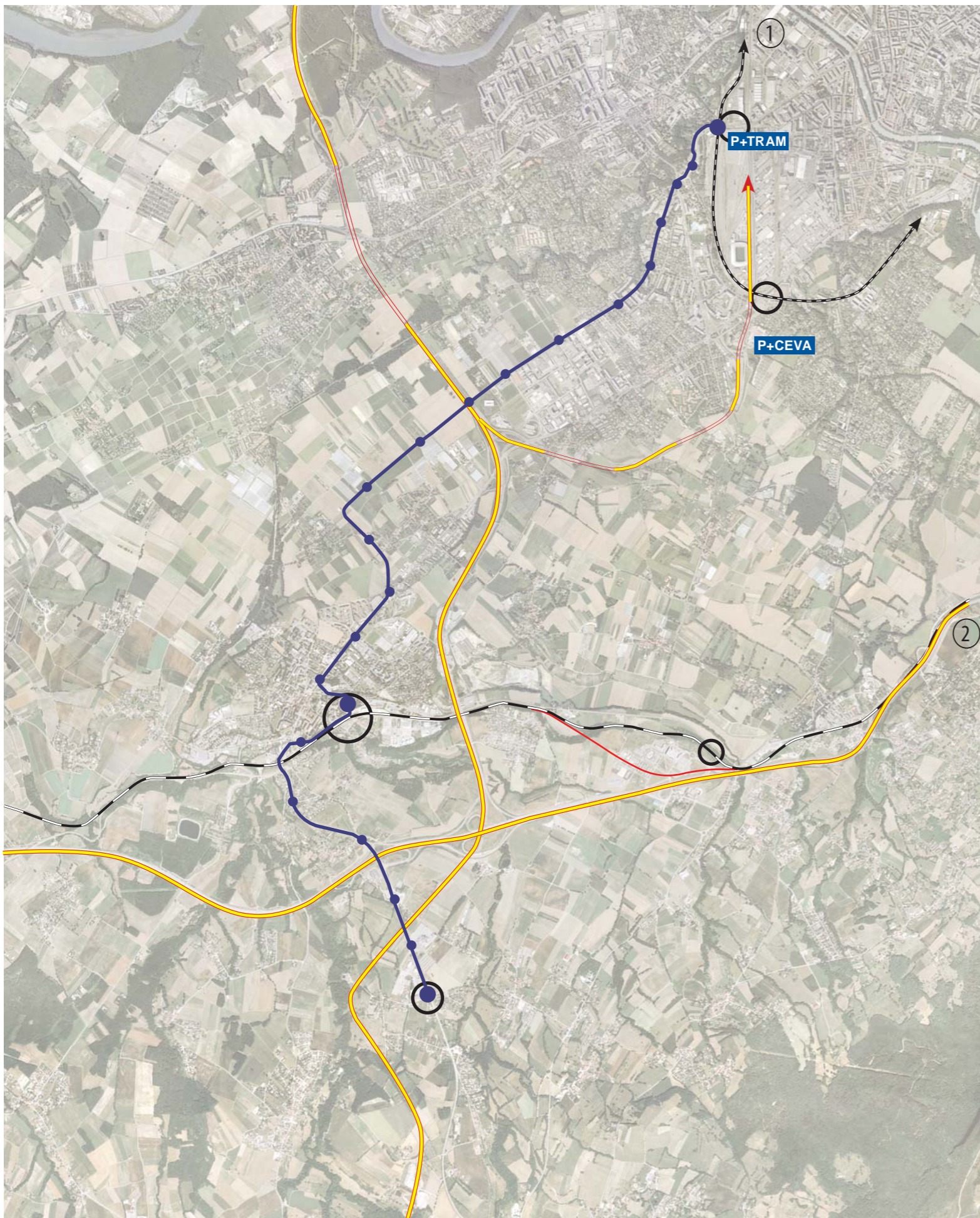


-  Tramway
-  Bus de rabattement
-  Lignes 12 - 13 - 15
-  Bernex
-  CEVA
-  Réseau routier principal

## Mobilité

Liaison directe, stratégie durable

LIGNES DU TERRITOIRE



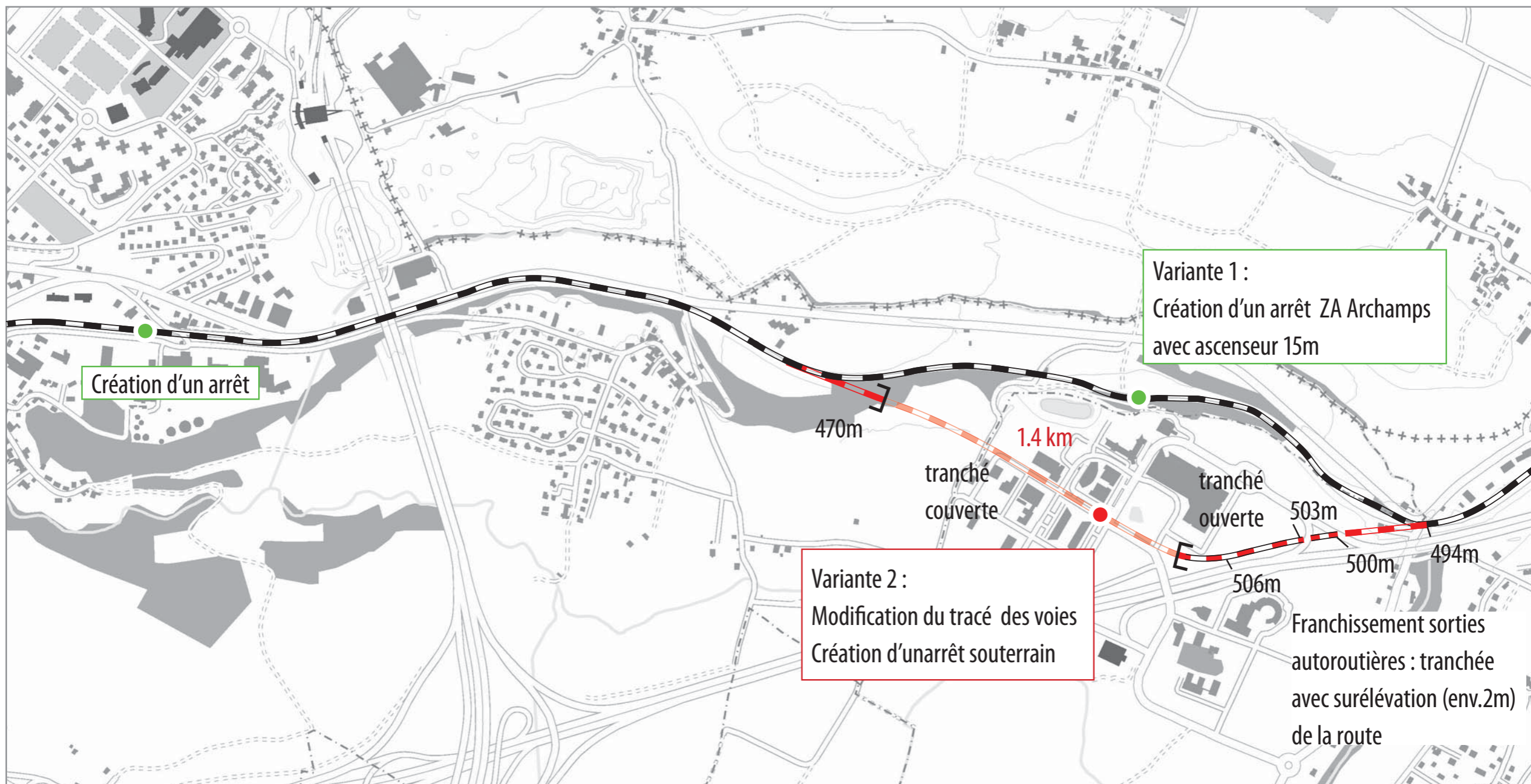
- Gares
- ① CEVA
- ② Annemasse - Bellegarde
- Modification de la ligne vers Archamps

## Tramway et train

Liaison directe, stratégie durable

LIGNES DU TERRITOIRE

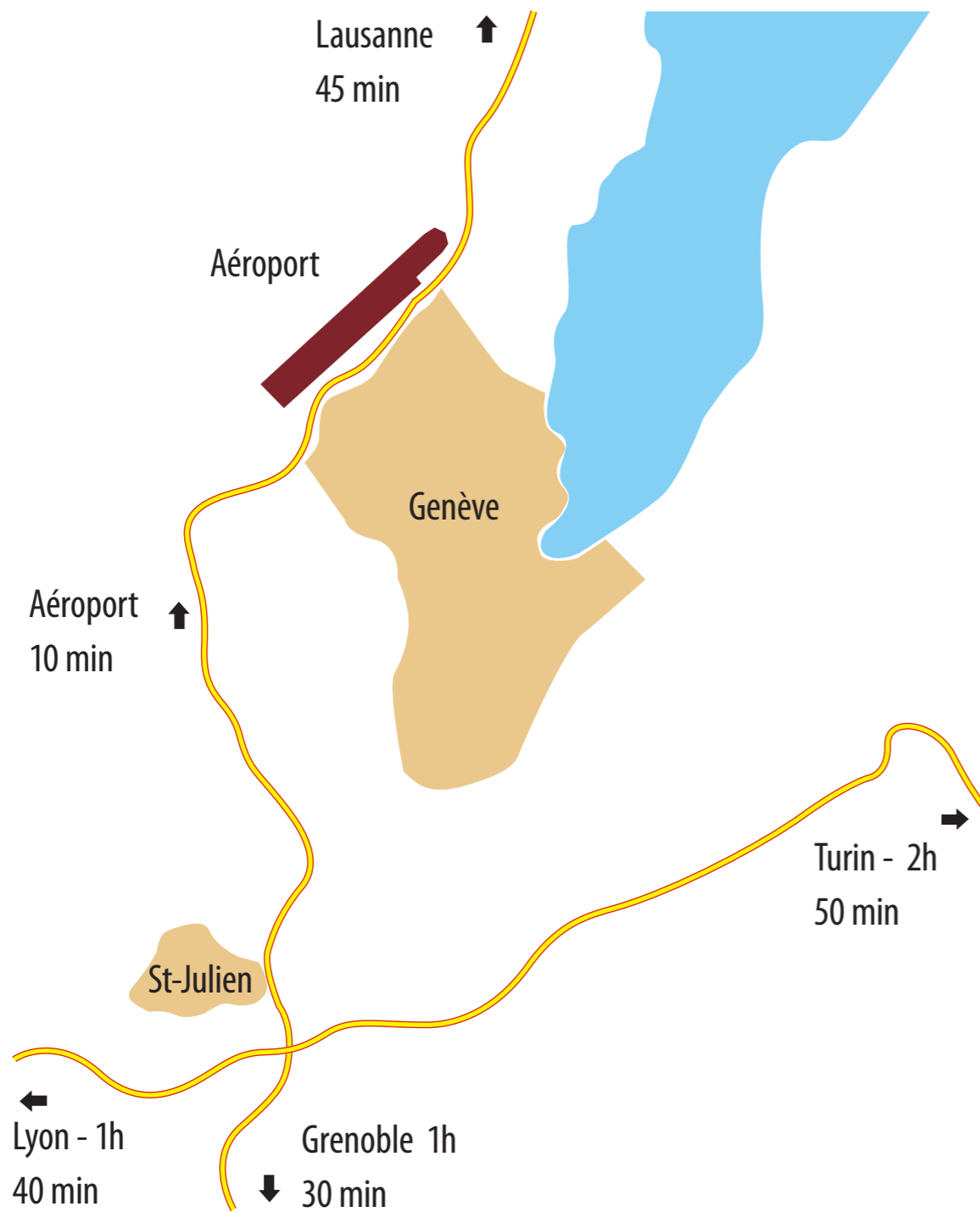
1



# Archamps

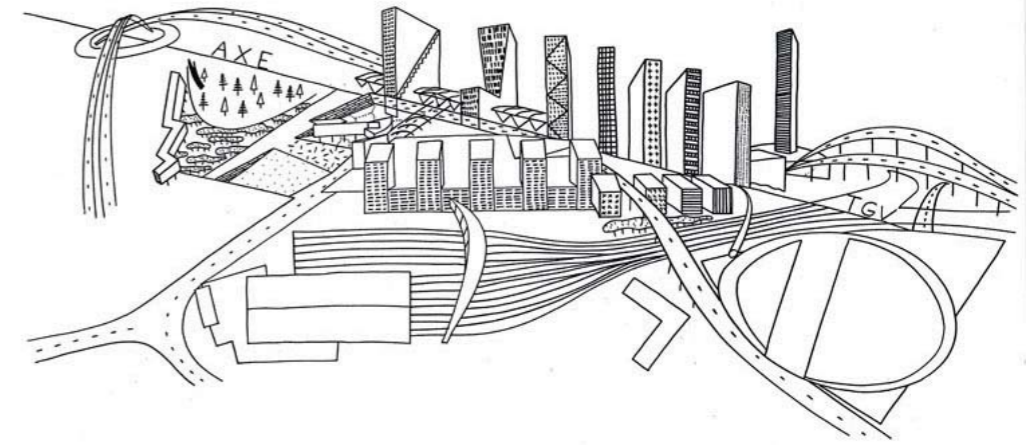
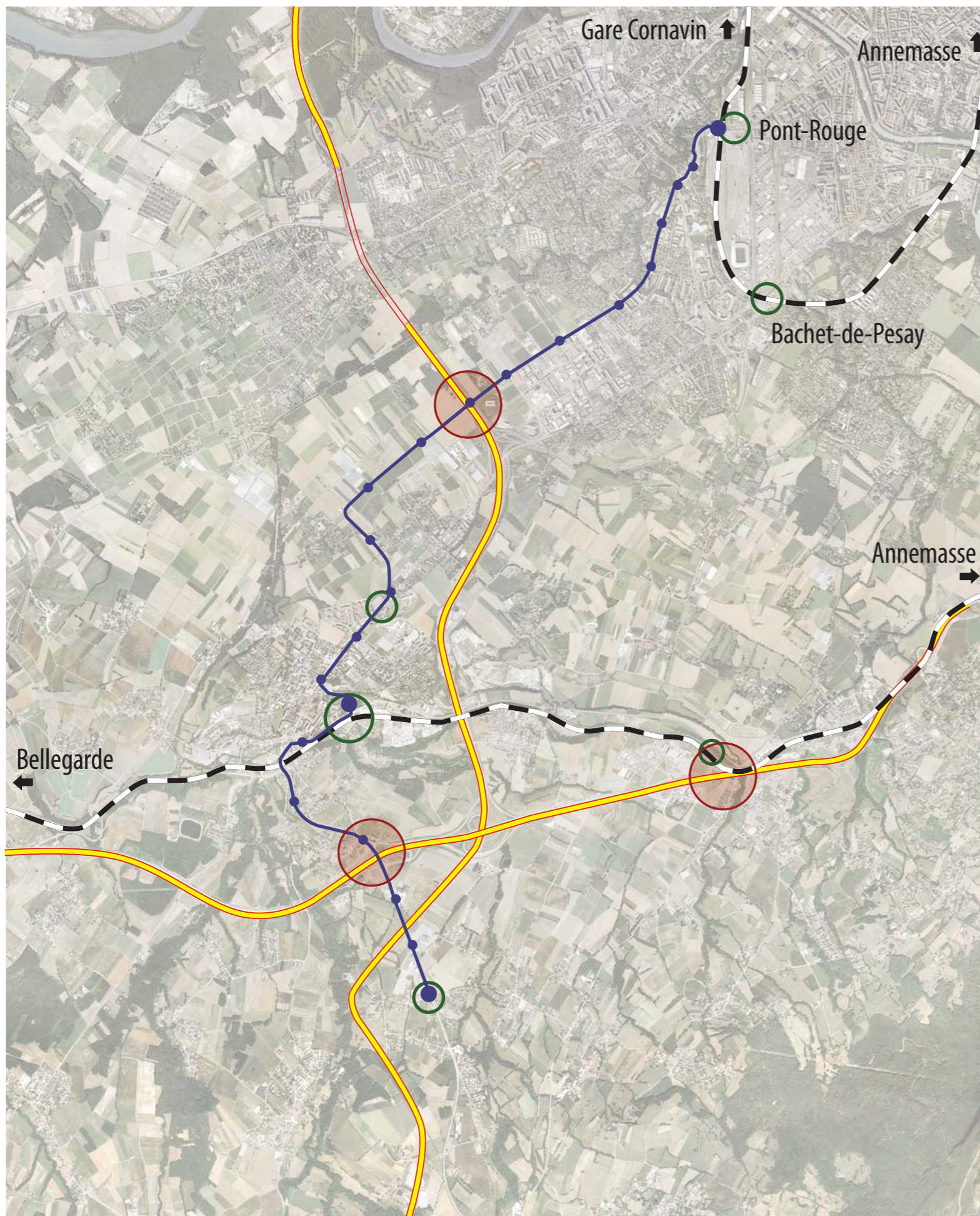
Liaison directe, stratégie durable

LIGNES DU TERRITOIRE



**Connexions territoriales**

LIGNES DU TERRITOIRE

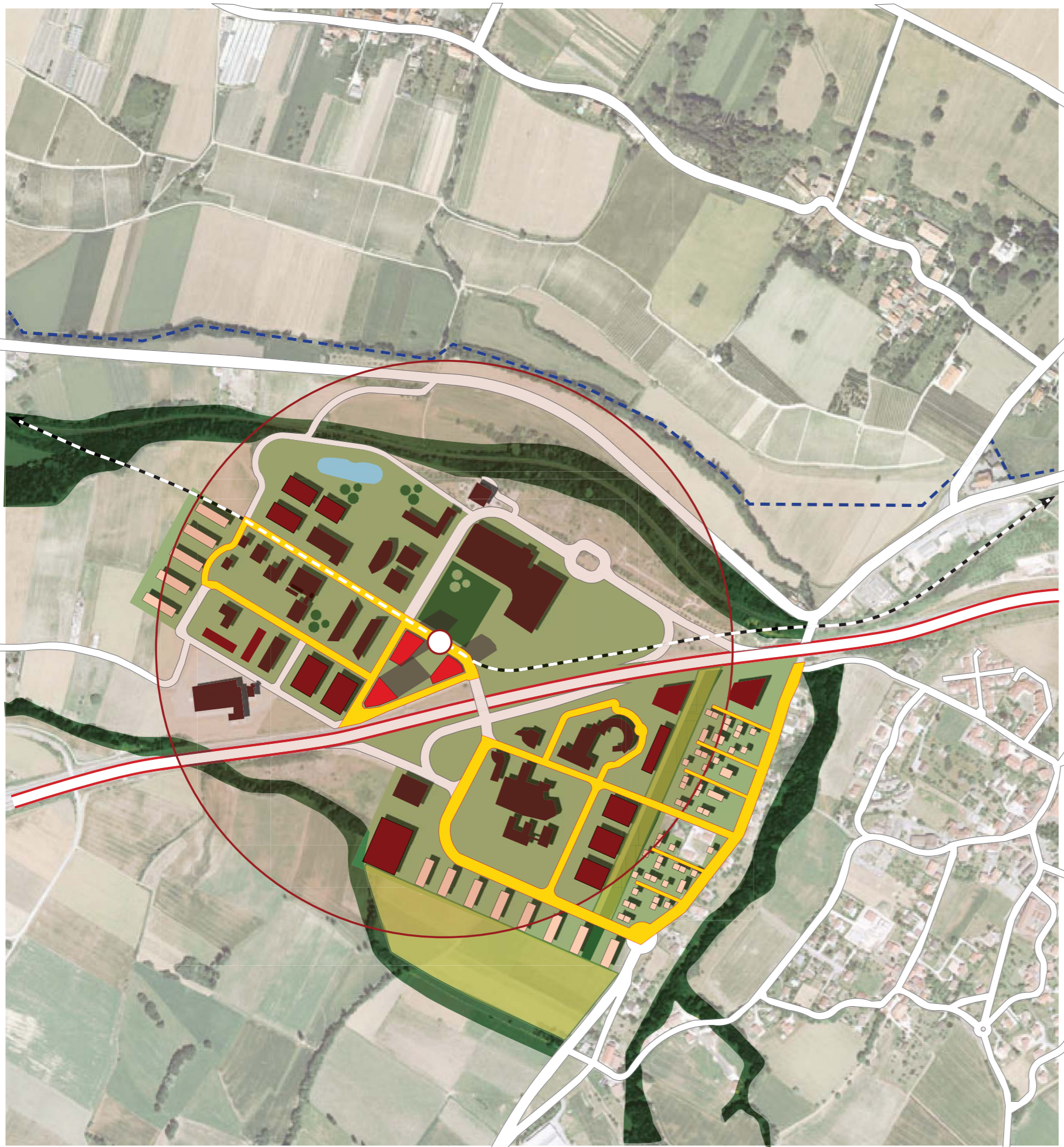


- Densification des noeuds
- Aménagement des gares

## Négocier avec les infrastructures

Connexions territoriales

LIGNES DU TERRITOIRE



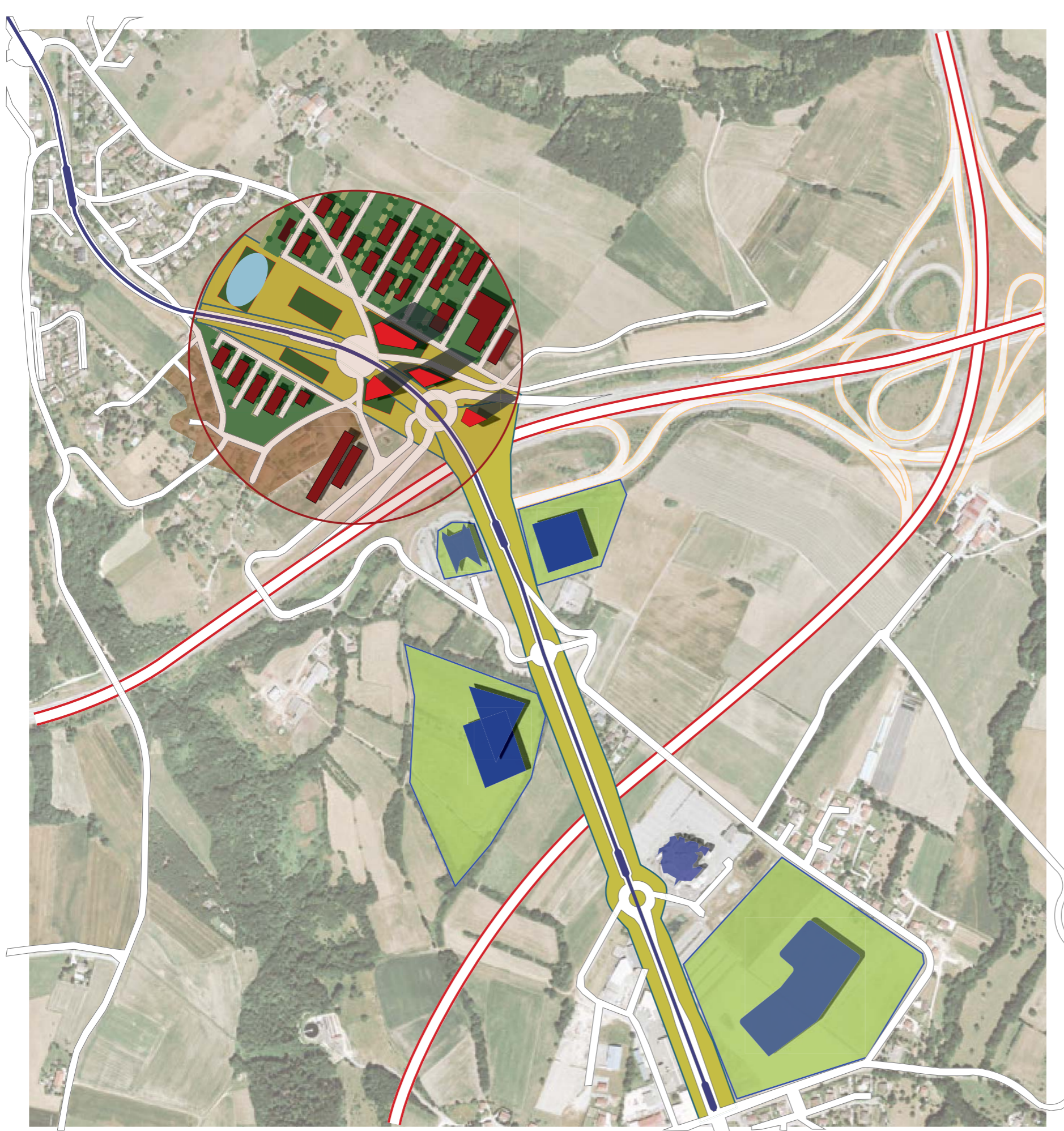
-  Autoroute
-  Routes
-  Activités existantes
-  Nouvelles activités
-  Tours
-  Espaces verts
-  Logements
-  Espaces publics majeurs
-  Cordons boisés
-  Nouveaux parcs
-  Polarité : 500m autour de la gare
-  Gare

## Pôle Archamps

Négocier avec les infrastructures

LIGNES DU TERRITOIRE

# 2



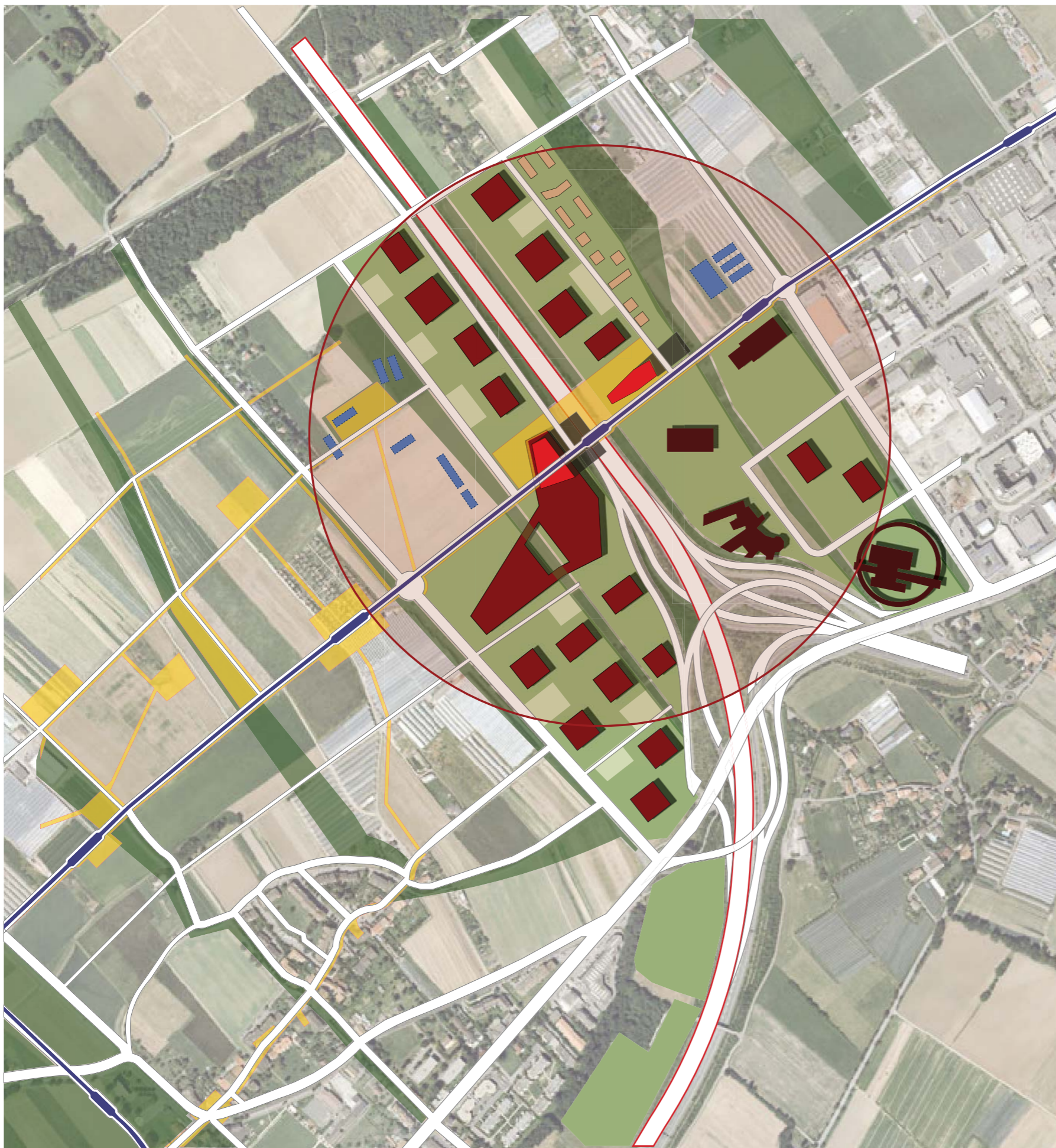
-  Autoroute
-  Routes
-  Equipements existants
-  Nouvelles activités
-  Tours
-  Espaces publics
-  Polarité

## Pôle Neydens

Négocier avec les infrastructures

LIGNES DU TERRITOIRE

# 2



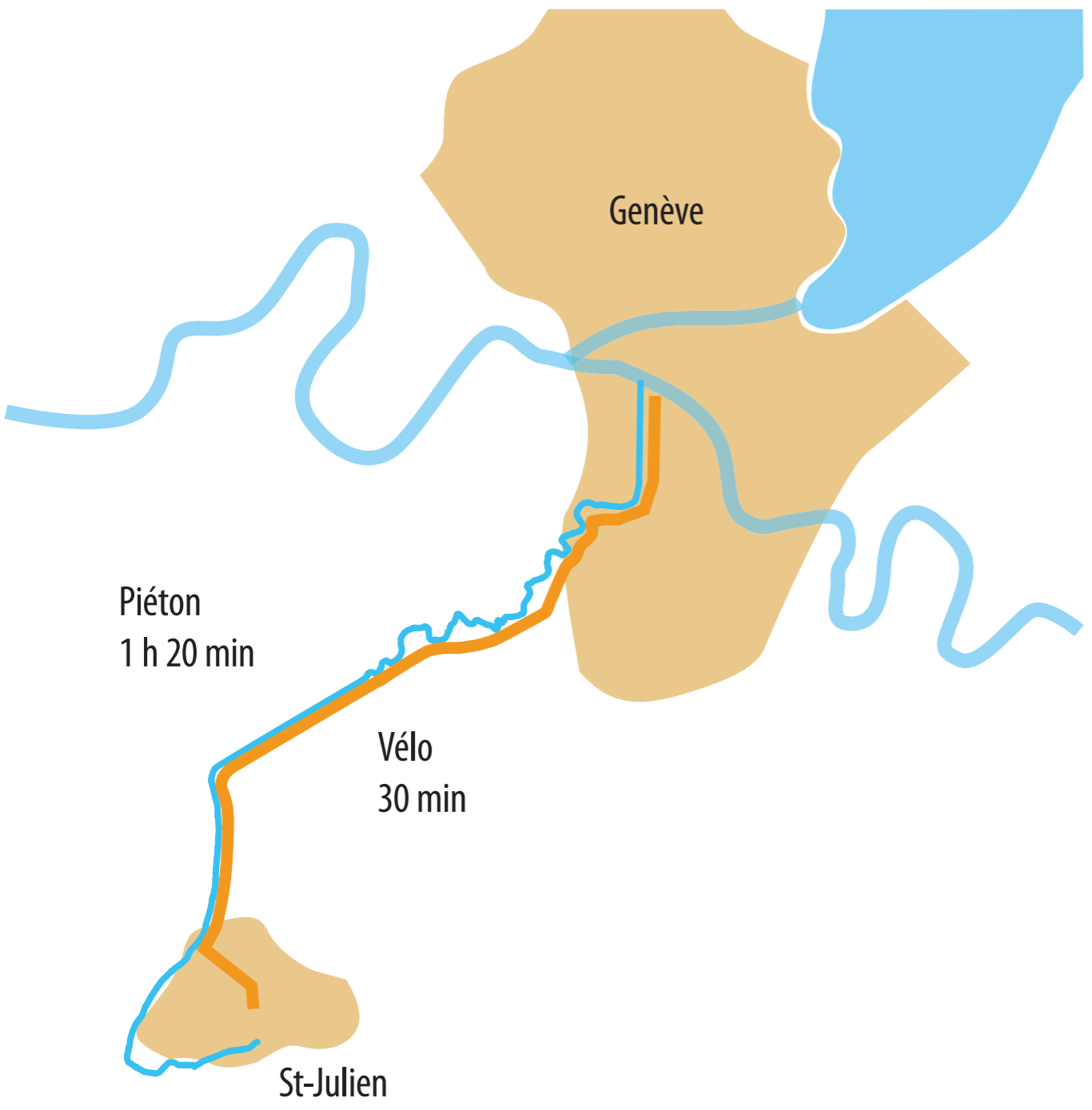
-  Autoroute
-  Routes
-  Activités existantes
-  Nouvelles activités
-  Tours
-  Espaces publics
-  Equipements
-  Polarité

## Porte Sud de Genève

Négocier avec les infrastructures

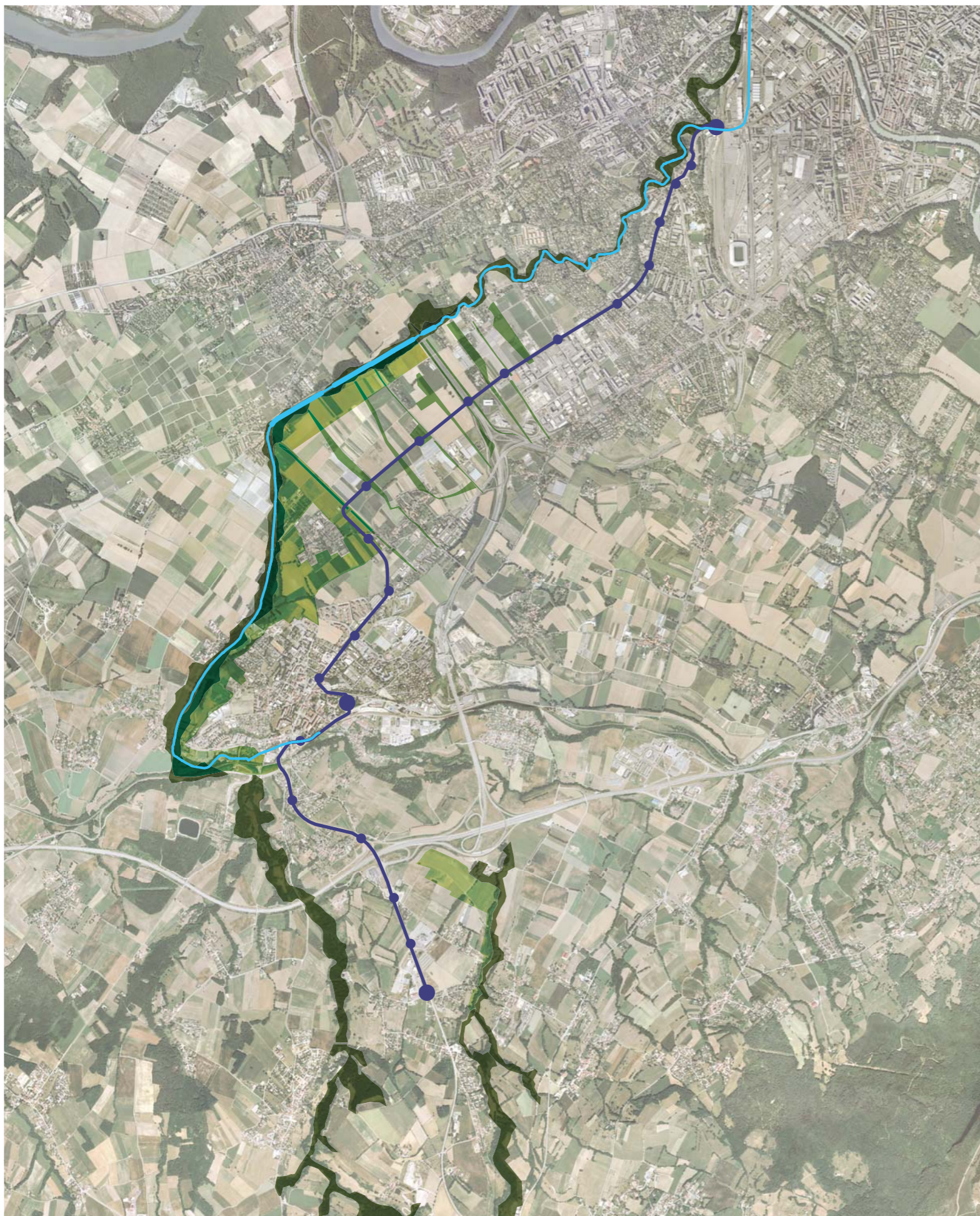
LIGNES DU TERRITOIRE

# 2



**La rivière de l'Aire, une colonne rurale**

LIGNES DU TERRITOIRE



---

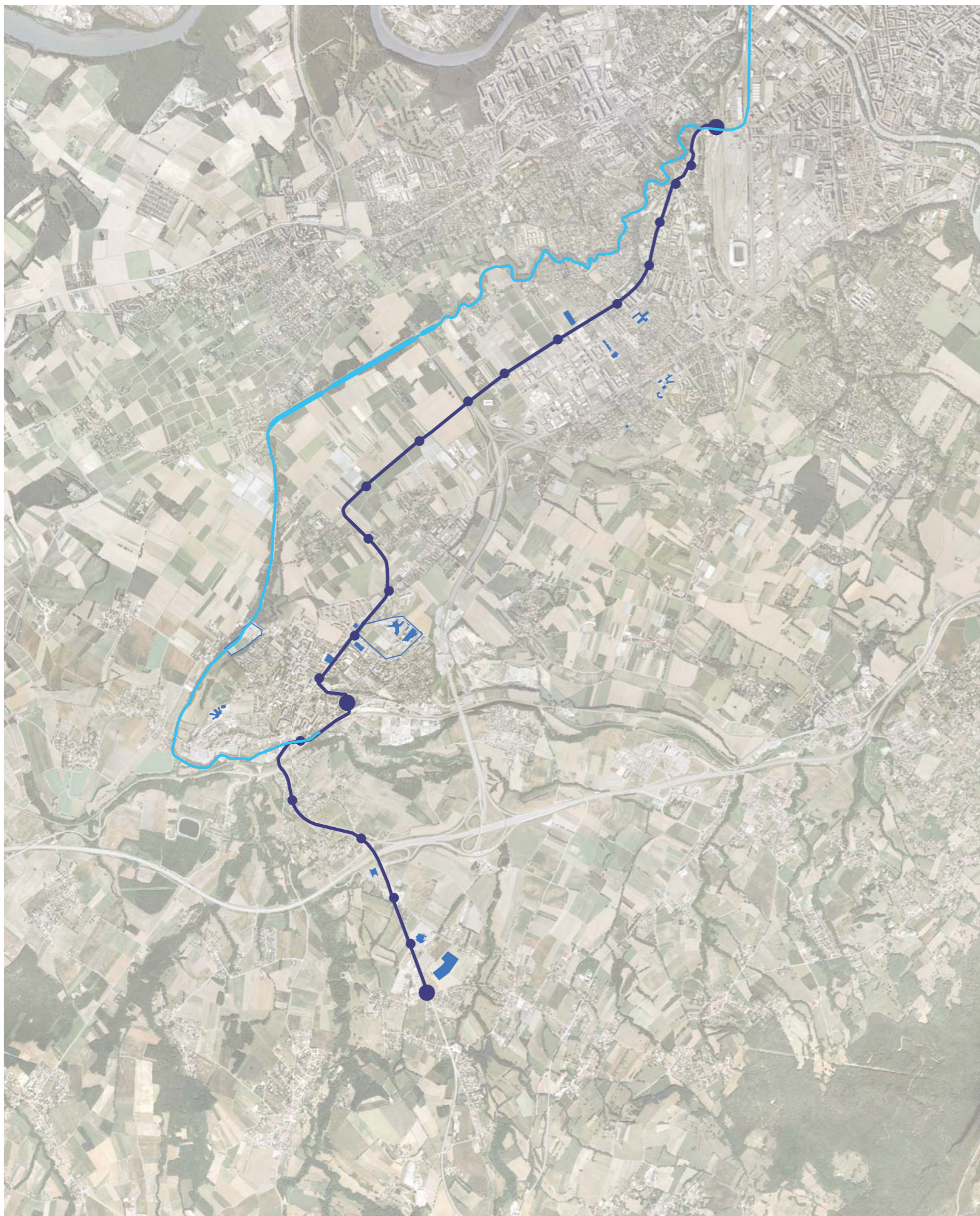
Un parc linéaire en relation avec l'Aire

L'Aire, colonne rurale

---

LIGNES DU TERRITOIRE

3



- Tram
- Equipements

Un réseau d'équipements discontinu

L'Aire, colonne rurale

LIGNES DU TERRITOIRE

3

**AMENAGEMENT DE LA PLAINE DE L'AIRE**

**PROJET**

PACA ST JULIEN-NEYDENS-ARCHAMPS

**ENJEU**



- Tramway
- Rayon 300m

---

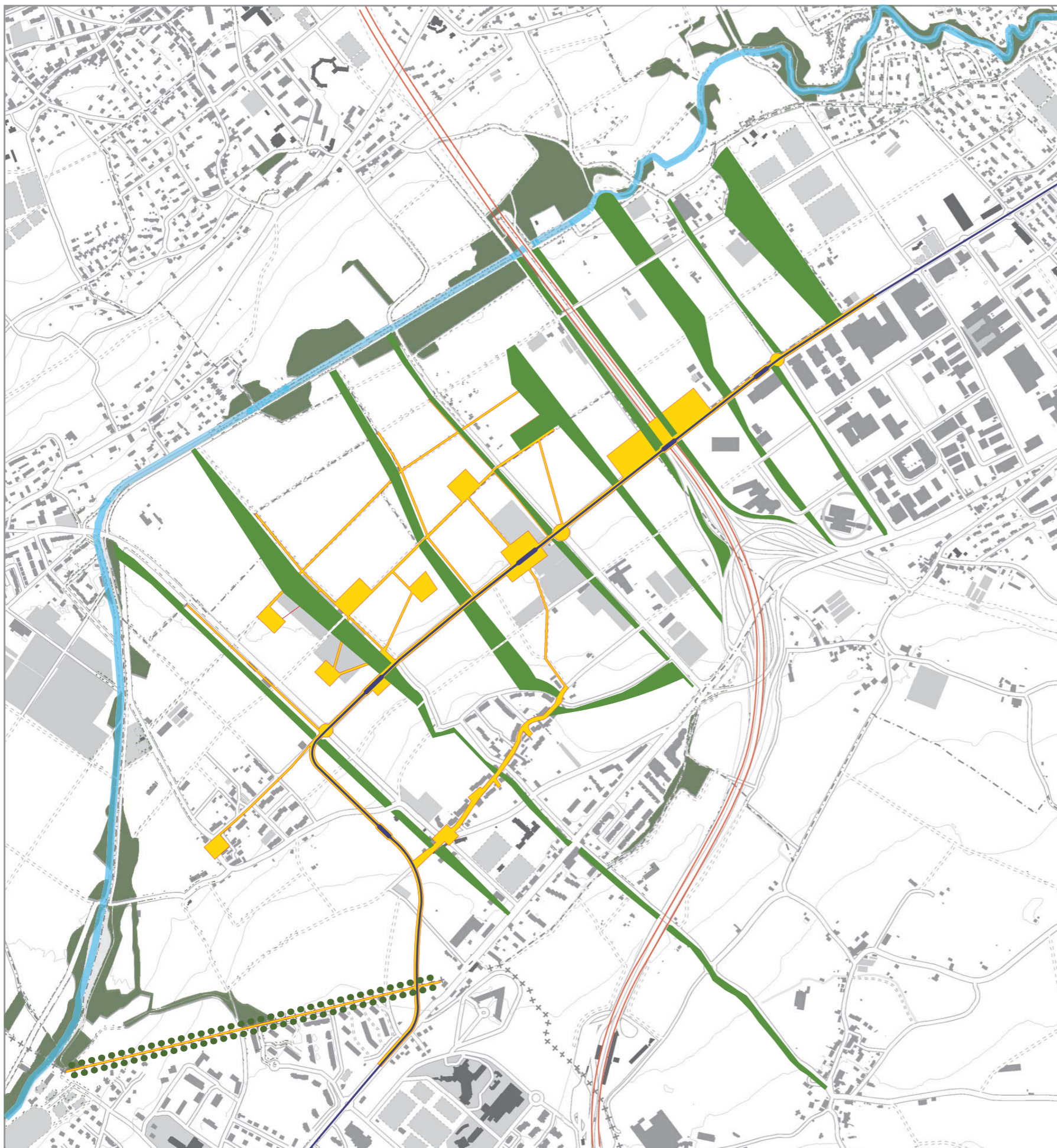
## Tram sur la route de Base

---

### Projet

---

# ENJEU

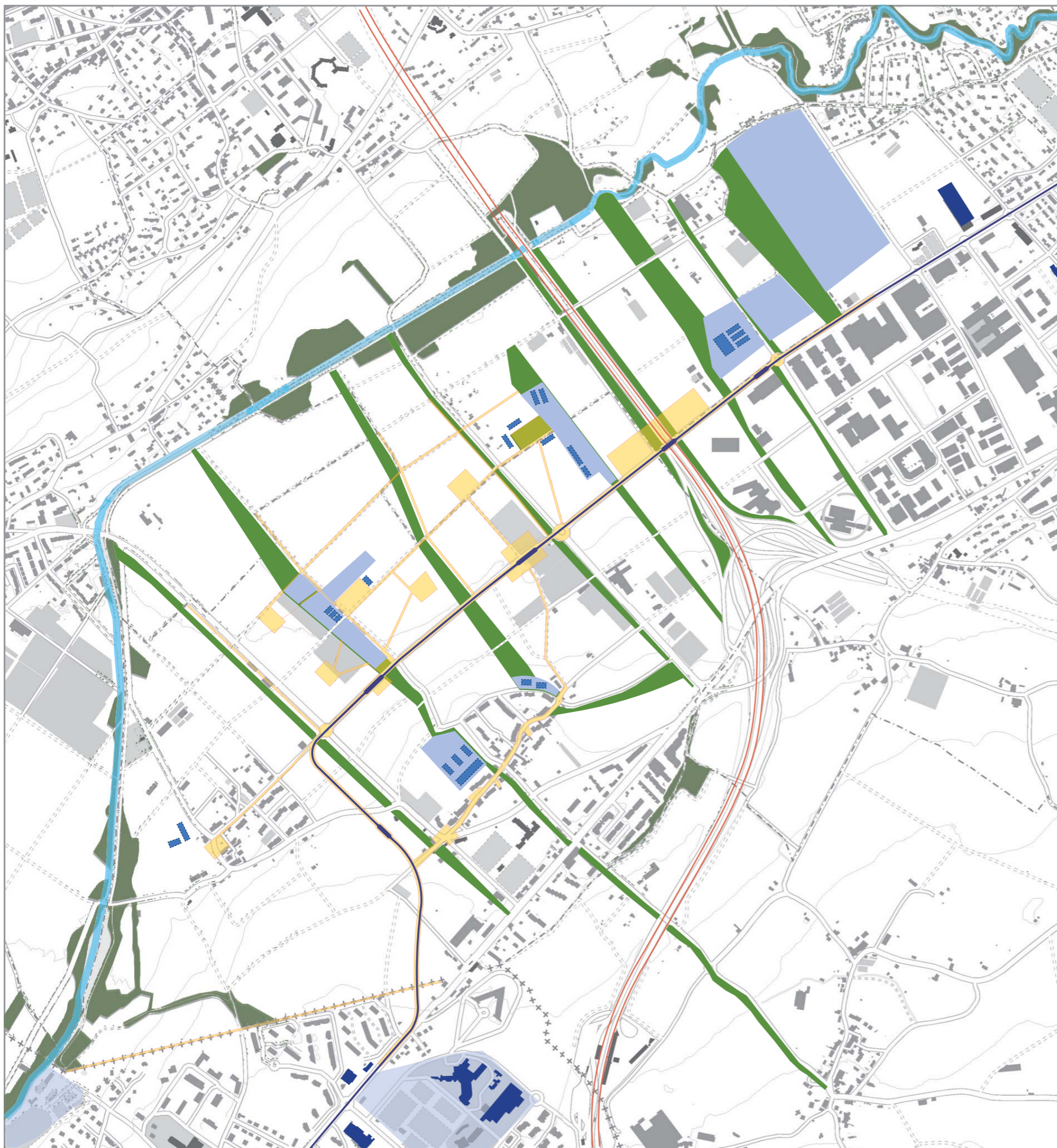







-  Autoroute
-  Tramway
-  Espaces publics

Espaces publics

Projet

ENJEU



-  Autoroute
-  Tramway
-  Equipements existants
-  Equipements projetés
-  Zones d'équipements

Equipements

Projet

ENJEU



Le Parc de La Plaine

ENJEU



Polarités

Plaine de l'Aire




ENJEU



Nouveaux quartiers  
Plaine de l'Aire

ENJEU





-  Vignes existantes
-  Jardins potagers
-  Zone agricole, avec serres verticales

Limites d'urbanisation

Plaine de l'Aire

ENJEU



-  Potagers sur toits
-  Serres verticales... ou petites cultures



Potagers sur toit

Serres d'avenir ?

Plaine de l'Aire

ENJEU



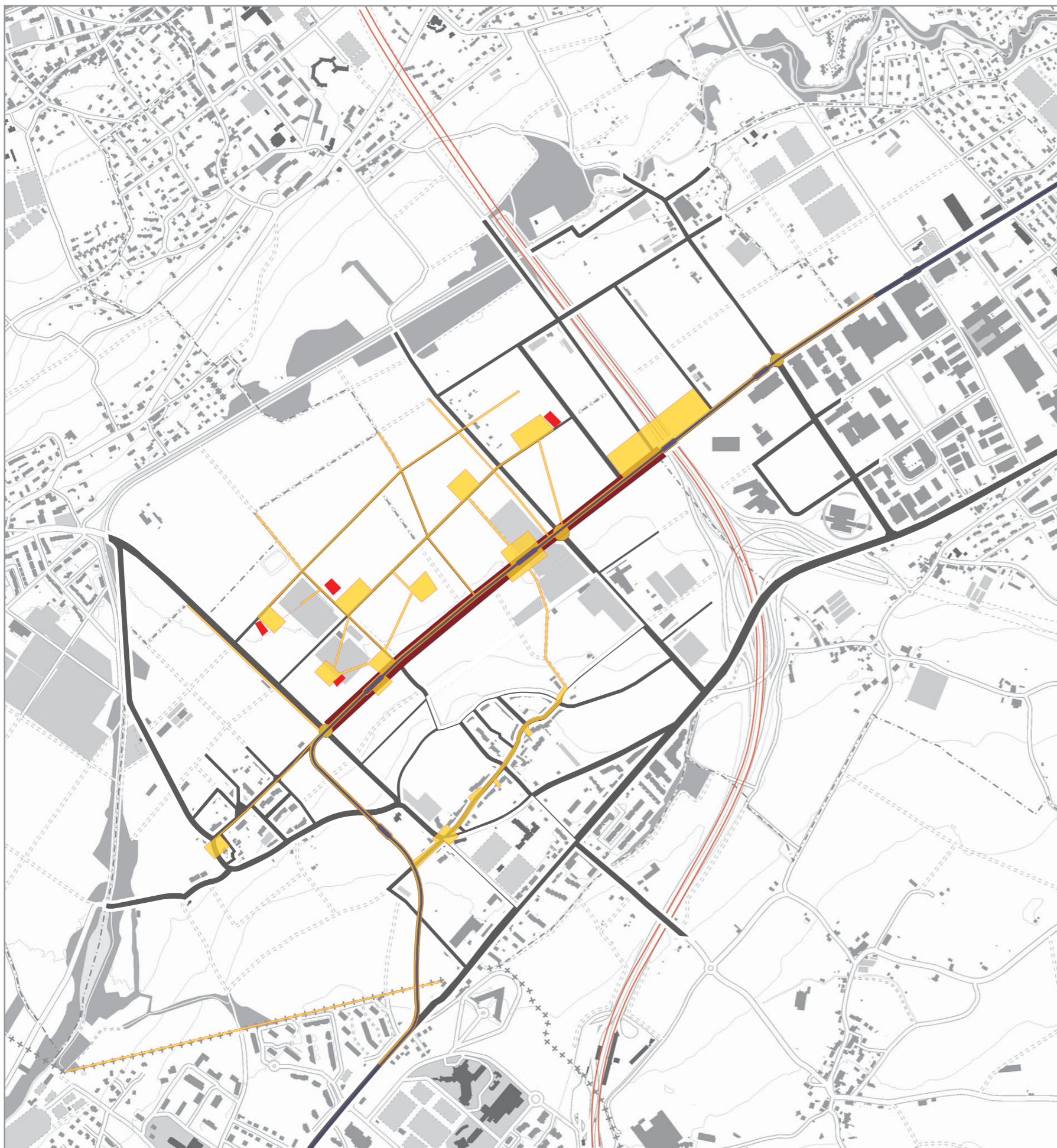
---

Porte de Genève

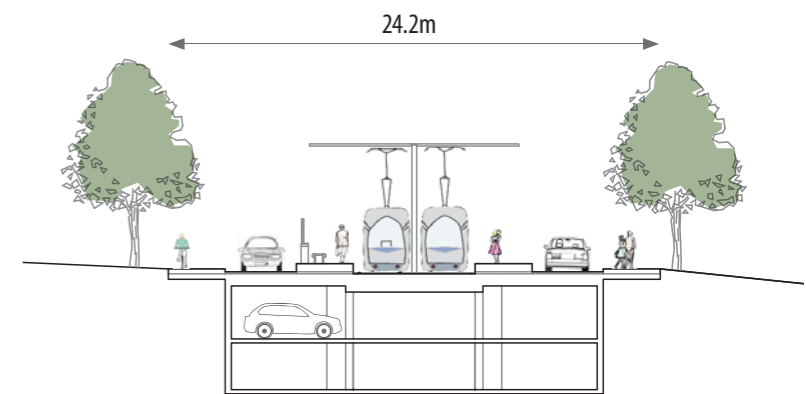
Plaine de l'Aire

---

ENJEU



■ des silos à voitures  
à proximité des polarités



■ Un parking souterrain sous la ligne de tram

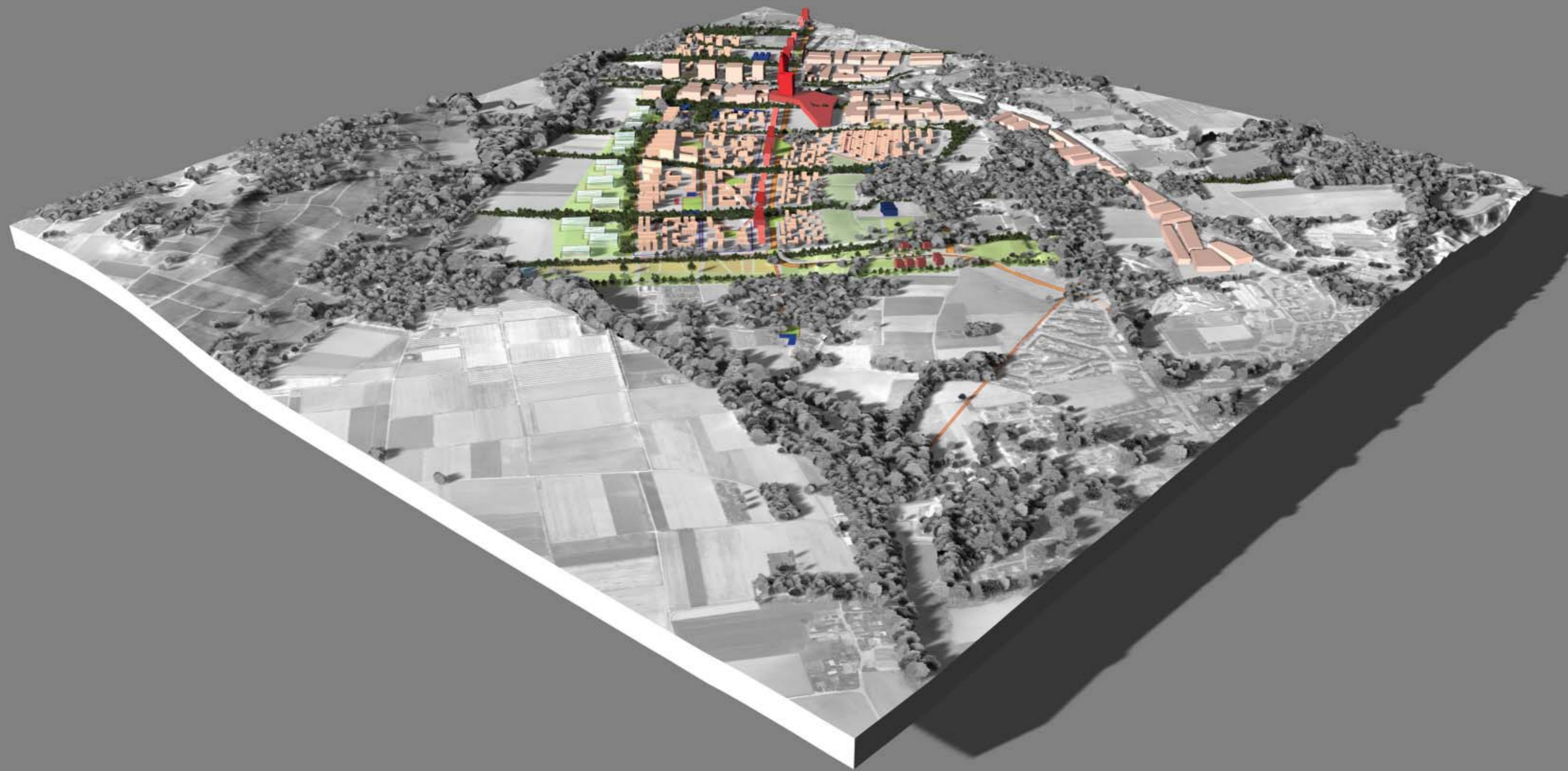
Eviter le transit dans les  
nouveaux quartiers

ENJEU



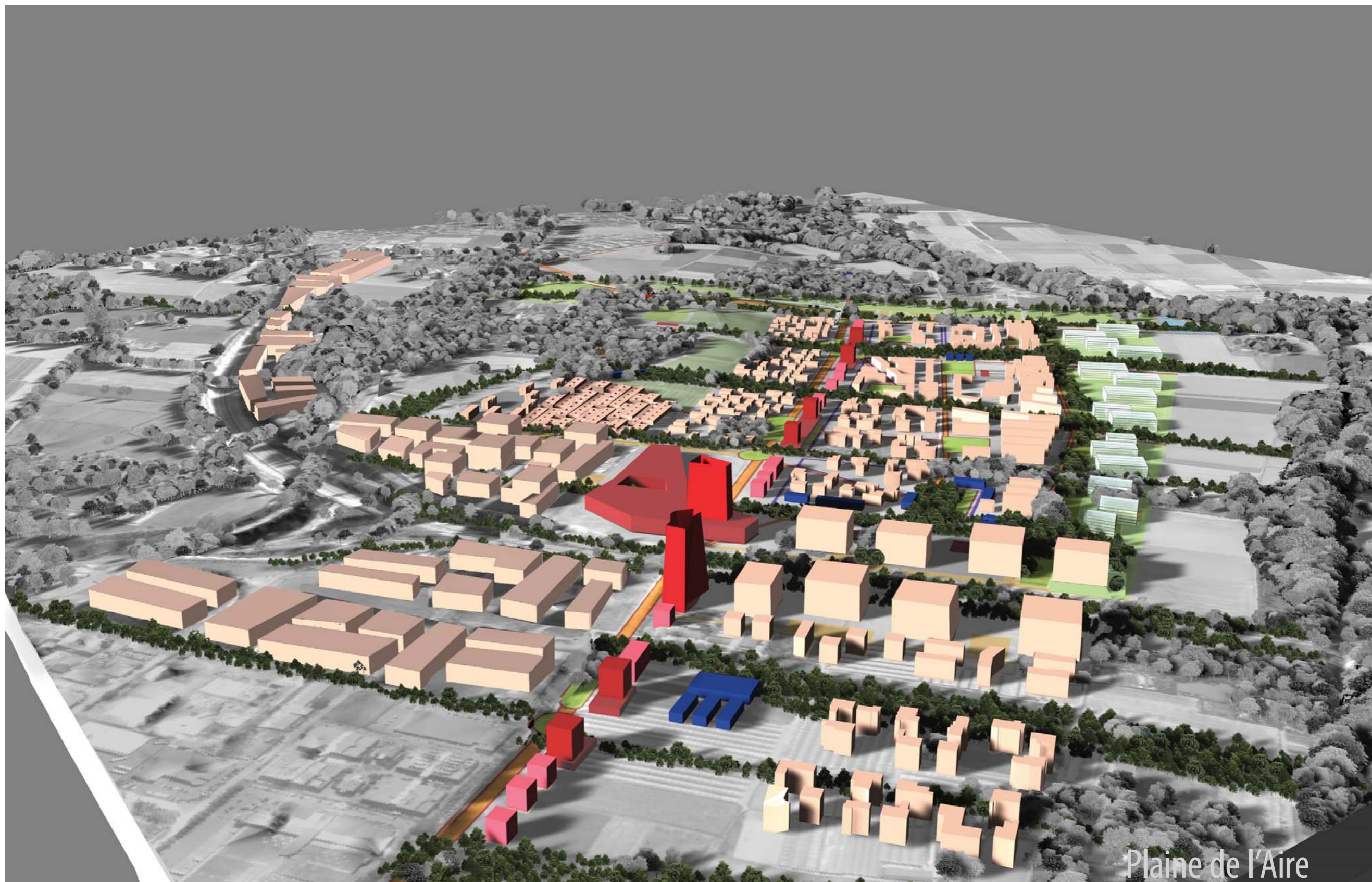
Plaine de l'Aire

ENJEU



Plaine de l'Aire

ENJEU



Plaine de l'Aire

ENJEU



Tramway

**Liaison directe, stratégie durable**

LIGNES DU TERRITOIRE

SYNTHÈSE



Nouveaux pôles

Négociier avec les infrastructures

LIGNES DU TERRITOIRE

SYNTHÈSE



Polarités et nouveaux quartiers

Aménagement de la Plaine

ENJEU

SYNTHÈSE

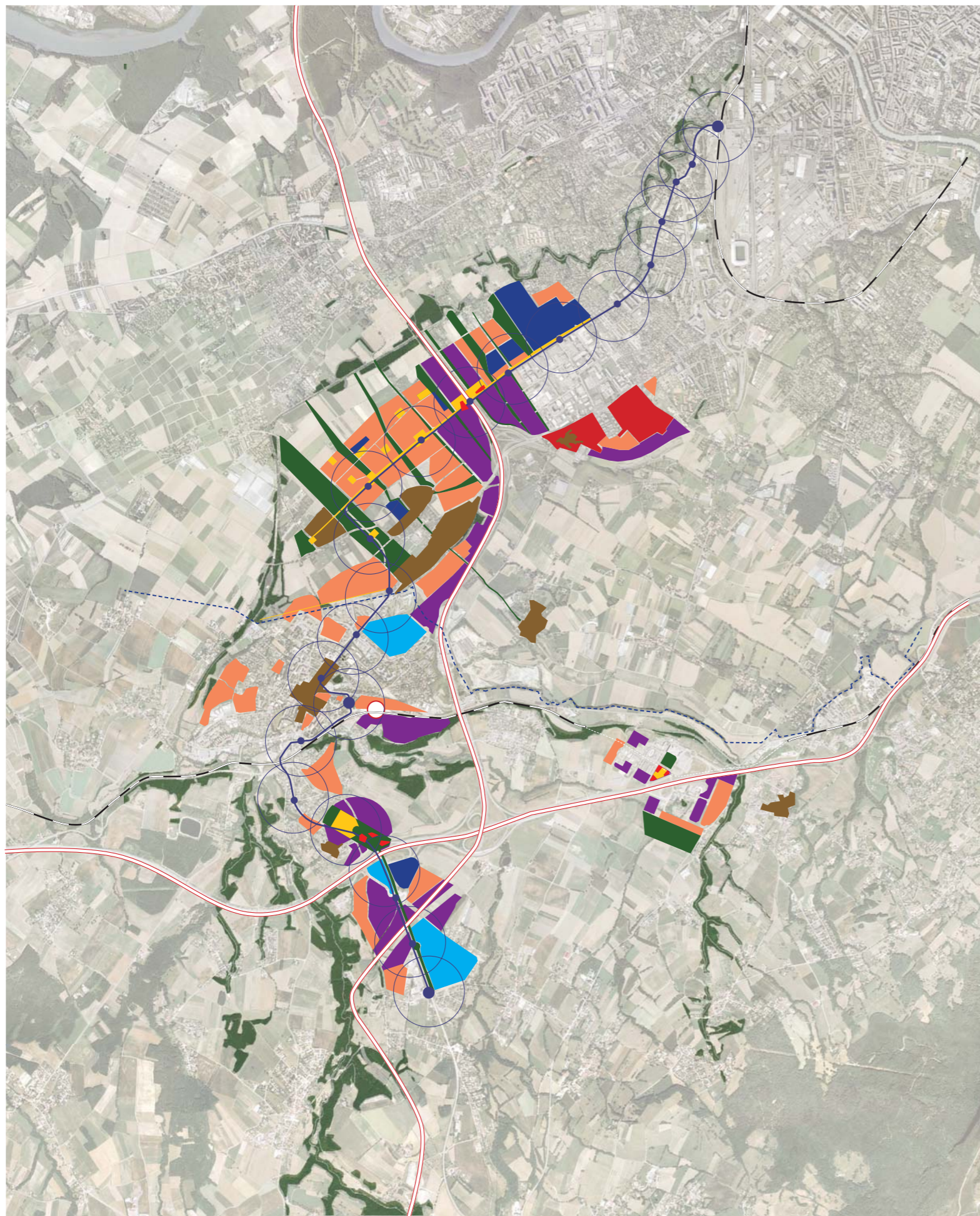


Un potentiel incontournable

Densification

**PROJET 1ER DEGRE**

SYNTHÈSE



- Densification des zones villas
- Logements
- Activités
- Equipements
- Equipements existants
- Espaces verts
- Villages
- Espaces publics

Répartition France / Suisse

Densification

LIGNES DU TERRITOIRE

SYNTHÈSE

<b>Chiffres clés du projet</b>	<b>France</b>	<b>Suisse</b>	<b>TOTAL</b>
Nombre d'ha consommées par le projet	132.07	233.04	<b>365.11</b>
Pour les logements en densification	0.00	24.28	<b>24.28</b>
Pour les activités en densification	11.38	0.00	<b>11.38</b>
Pour les logements en extension	61.85	103.50	<b>165.35</b>
Pour les activités en extension	50.70	62.16	<b>112.86</b>
Dont sur la zone agricole	39.36	85.27	<b>124.63</b>
Nombre de logements	5'680	10'000	<b>15'680</b>
Nombre d'habitants	13'000	23'000	<b>36'000</b>
Nombre d'emplois	9'657	9'670	<b>19'327</b>
Densité du projet(en extension) en habitants+emplois / ha (éventuellement décliner selon les lieux)	171.5/ha	140.2/ha	151.5/ha
Eventail de COS/IUS des quartiers	0.6 - 1.2	0.6 - 1.2	

Répartition France / Suisse

**Densification**

LIGNES DU TERRITOIRE

SYNTHÈSE



Plaine de l'Aire

# SYNTHÈSE